

Pomieszczenia do adaptacji pod RTG znajdują się na pierwszym piętrze budynku o dwóch kondygnacjach nadziemnych.

Przyłącze energetyczne kablowe, moc przyłączeniowa 45kW.

Ściany zewnętrzne - pustak porotherm 25cm + styropian 10cm, wykończenie tynkiem

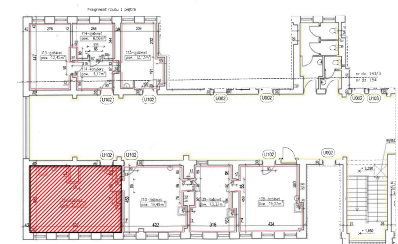
Ściany wewnętrzne konstrukcyjne - pustak porotherm 25cm, wykończenie tynkiem

Ściany wewnętrzne działowe - pustak porotherm 12cm, wykończenie tynkiem

Strop między parterem, a piętrem I - Teriva I 24cm (w tym nadbeton 3cm), styrodur 5cm, wylewka 4cm, płytki 2cm

Strop nad piętrem I (stropodach) - Teriva I 24cm (w tym nadbeton 3cm) + ocieplenie

Piętro niżej znajduje się funkcjonujący gabinet lekarski



Obiekt:

**Kraków Sanamed, Osiedle
Dywizjonu 303 2, 31-871 Kraków**

Inwestor:



**Niepubliczny Zakład Opieki Zdrowotnej
"SANA-MED"Sp. z o.o.**

ul. Osiedle Dywizjonu 303 2

31-871 Kraków

NIP 6751237148

biuro@grupazdrowie.pl

Nazwa rysunku:

Plan adaptacji RTG

Wykonał:

Jakub Misztal

Nr rys.: **1**

Skala:

1:50

Data:

9.03.2026